

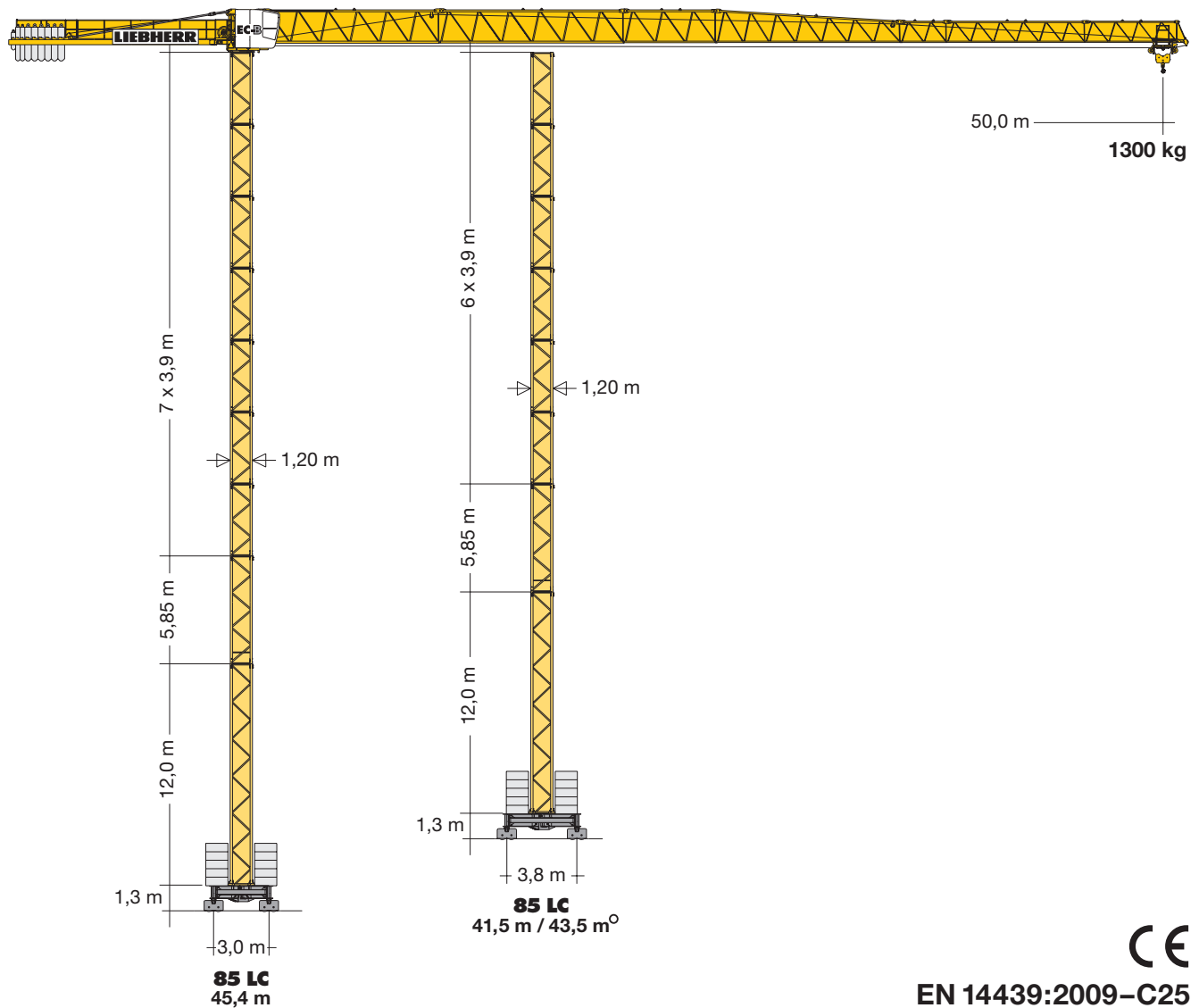
# Turmdrehkran

## 85 EC-B 5<sub>b</sub>

Tower Crane / Grue à tour / Gru a torre / Grúa torre  
Guindaste de torre / Башенный поворотный кран

▶ **85 EC-B 5<sub>b</sub>**

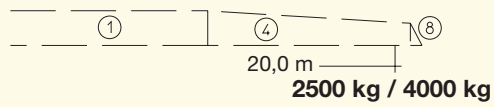
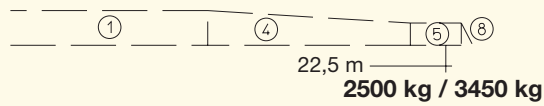
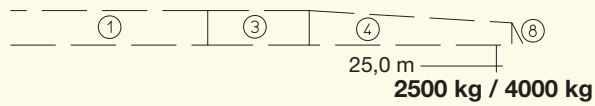
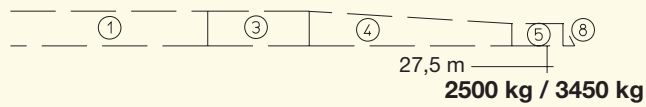
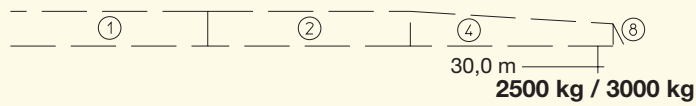
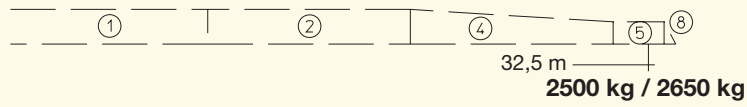
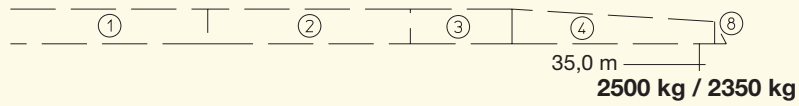
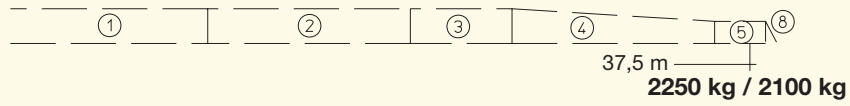
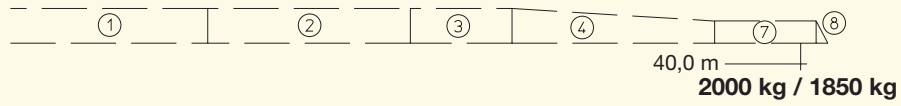
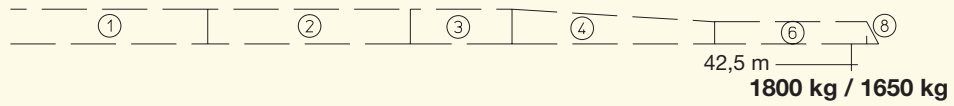
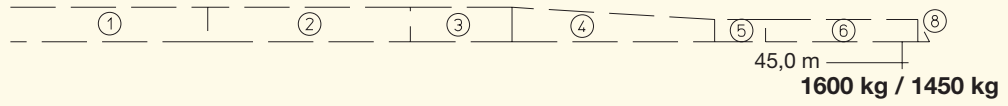
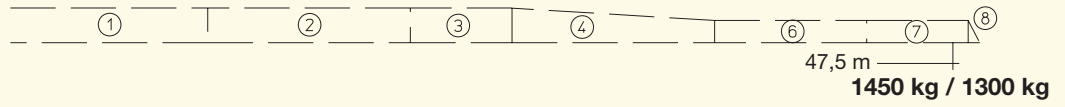
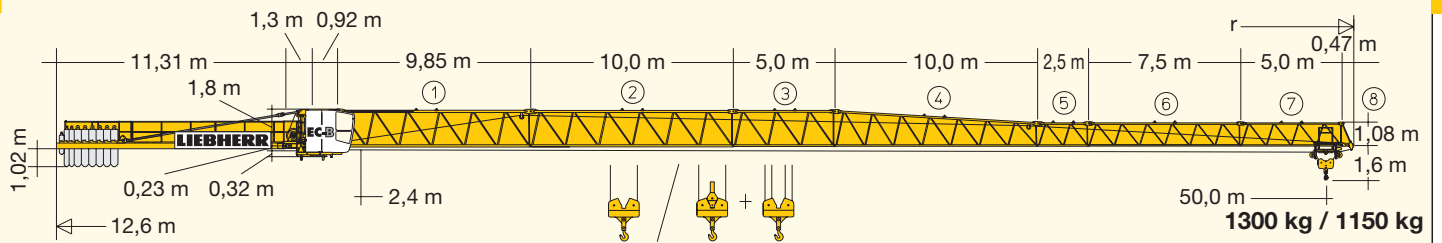
**85 EC-B 5<sub>b</sub> FR.tronic®**



CE


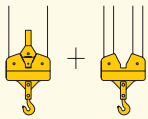
EN 14439:2009-C25

# LIEBHERR



# Ausladung und Tragfähigkeit

Radius and capacity / Portée et charge / Sbraccio e portata  
Alcances y cargas / Alcance e capacidade de carga / Вылет и грузоподъемность

				m/kg													
m	r	m/kg		17,5	20,0	22,5	25,0	27,5	30,0	32,5	35,0	37,5	40,0	42,5	45,0	47,5	50,0
50,0	(r = 51,5)	2,4-29,2 2500		2500	2500	2500	2500	2500	2420	2210	2020	1860	1720	1600	1490	1390	1300
47,5	(r = 49,0)	2,4-30,2 2500		2500	2500	2500	2500	2500	2500	2300	2100	1940	1790	1670	1550	1450	
45,0	(r = 46,5)	2,4-31,0 2500		2500	2500	2500	2500	2500	2500	2360	2170	2000	1850	1720	1600		
42,5	(r = 44,0)	2,4-32,2 2500		2500	2500	2500	2500	2500	2500	2470	2270	2090	1940	1800			
40,0	(r = 41,5)	2,4-33,1 2500		2500	2500	2500	2500	2500	2500	2500	2340	2160	2000				
37,5	(r = 39,0)	2,4-34,3 2500		2500	2500	2500	2500	2500	2500	2500	2440	2250					
35,0	(r = 36,5)	2,4-35,0 2500		2500	2500	2500	2500	2500	2500	2500	2500	2500					
32,5	(r = 34,0)	2,0-32,5 2500		2500	2500	2500	2500	2500	2500	2500	2500	2500					
30,0	(r = 31,5)	2,4-30,0 2500		2500	2500	2500	2500	2500	2500	2500	2500						
27,5	(r = 29,0)	2,4-27,5 2500		2500	2500	2500	2500	2500	2500								
25,0	(r = 26,5)	2,4-25,0 2500		2500	2500	2500	2500										
22,5	(r = 24,0)	2,5-22,5 2500		2500	2500	2500											
20,0	(r = 21,5)	2,5-20,0 2500		2500	2500												
				m/kg													
m	r	m/kg		17,5	20,0	22,5	25,0	27,5	30,0	32,5	35,0	37,5	40,0	42,5	45,0	47,5	50,0
50,0	(r = 51,5)	2,4-27,5 2500	2,4-15,2 5000	4270	3670	3200	2830	2520	2270	2050	1870	1710	1570	1450	1340	1240	1150
47,5	(r = 49,0)	2,4-28,5 2500	2,4-15,7 5000	4440	3810	3330	2940	2630	2360	2140	1950	1790	1640	1510	1400	1300	
45,0	(r = 46,5)	2,4-29,3 2500	2,4-16,1 5000	4560	3920	3430	3030	2710	2440	2210	2010	1850	1700	1570	1450		
42,5	(r = 44,0)	2,4-30,5 2500	2,4-16,8 5000	4770	4100	3590	3170	2840	2560	2320	2120	1940	1790	1650			
40,0	(r = 41,5)	2,4-31,4 2500	2,4-17,2 5000	4910	4230	3700	3280	2930	2640	2400	2190	2010	1850				
37,5	(r = 39,0)	2,4-32,5 2500	2,4-17,8 5000	5000	4400	3850	3410	3060	2760	2500	2290	2100					
35,0	(r = 36,5)	2,4-33,3 2500	2,4-18,2 5000	5000	4510	3950	3500	3140	2830	2570	2350						
32,5	(r = 34,0)	2,4-32,5 2500	2,4-18,7 5000	5000	4640	4060	3600	3230	2920	2650							
30,0	(r = 31,5)	2,4-30,0 2500	2,4-19,2 5000	5000	4770	4180	3710	3320	3000								
27,5	(r = 29,0)	2,4-27,5 2500	2,4-19,8 5000	5000	4950	4340	3850	3450									
25,0	(r = 26,5)	2,4-25,0 2500	2,4-20,5 5000	5000	5000	4500	4000										
22,5	(r = 24,0)	2,4-22,5 2500	2,4-16,2 5000	4590	3950	3450											
20,0	(r = 21,5)	2,4-20,0 2500	2,4-16,4 5000	4650	4000												

3,9m		5,85m		11,7m		85 LC													
3,9m		5,85m		11,7m		C 25													
10	9+1	7				41,6°	-	-	41,8°	-	-	41,9°	-	-	41,2°	-	-	40,2	-
						39,7	-	-	39,9	-	-	40,0	-	-	39,3	-	-	38,2	-
9	8+1	6	3			37,7	-	-	37,9	-	-	38,0	-	-	37,3	-	-	36,3	-
						35,8	-	-	36,0	-	-	36,1	-	-	35,4	-	-	34,3	46,2
8	7+1	5				33,8	45,4	-	34,0	45,6	45,6°	34,1	45,7	45,7°	33,4	45,0	45,0°	32,4	44,3
						31,9	43,5	43,5°	32,1	43,7	43,7°	32,2	43,8	43,8°	31,5	43,1	43,1°	30,4	42,3
	6+1	5				29,9	41,5	41,5	30,1	41,7	41,7	30,2	41,8	41,8	29,5	41,1	41,1	28,5	40,4
7	5+1	4				28,0	39,6	39,6	28,2	39,8	39,8	28,3	39,9	39,9	27,6	39,2	39,2	26,5	38,4
						26,0	37,6	37,6	26,2	37,8	37,8	26,3	37,9	37,9	25,6	37,2	37,2	24,6	36,5
6	4+1	3	2			24,1	35,7	35,7	24,3	35,9	35,9	24,4	36,0	36,0	23,7	35,3	35,3	22,6	34,5
						22,1	33,7	33,7	22,3	33,9	33,9	22,4	34,0	34,0	21,7	33,3	33,3	20,7	32,6
5	3+1	2				20,2	31,8	31,8	20,4	32,0	32,0	20,5	32,1	32,1	19,8	31,4	31,4	18,7	30,6
						18,2	29,8	29,8	18,4	30,0	30,0	18,5	30,1	30,1	17,8	29,4	29,4	16,8	28,7
4	2+1	1				16,3	27,9	27,9	16,5	28,1	28,1	16,6	28,2	28,2	15,9	27,5	27,5	14,8	26,7
						14,3	25,9	25,9	14,5	26,1	26,1	14,6	26,2	26,2	13,9	25,5	25,5	12,9	24,8
3	1+1	0				12,4	24,0	24,0	12,6	24,2	24,2	12,7	24,3	24,3	12,0	23,6	23,6	10,9	22,8
						10,4	22,0	22,0	10,6	22,2	22,2	10,7	22,3	22,3	10,0	21,6	21,6	9,0	20,9
2	0+1	0				8,5	20,1	20,1	8,7	20,3	20,3	8,8	20,4	20,4	8,1	19,7	19,7	7,0	18,9
						6,5	18,1	18,1	6,7	18,3	18,3	6,8	18,4	18,4	6,1	17,7	17,7	5,1	17,0
1	0	0				4,6	16,2	16,2	4,8	16,4	16,4	4,9	16,5	16,5	4,2	15,8	15,8	3,1	15,0
0	0	0				-	12,3	12,3	-	12,5	12,5	-	12,6	12,6	-	11,9	11,9	-	11,1
						m	a)	b)	m	a)	b)	m	a)	b)	m	a)	b)	m	

○ = Ohne Kabine / Without cabin / Sans cabine / Senza cabina / Sin cabina / Sem cabine / Без кабины

**Weitere Hubhöhen sowie Klettern auf Anfrage.** / Further hoist heights and climbing on request. / Hauteurs sous crochet plus élevées et hissage sur demande. / Altre altezze di sollevamento come pure telescopaggio, su richiesta. / Para alturas bajo gancho superiores y trepado, consultar. / Outras alturas de elevação e ascensionamento, mediante consulta. / Другие высоты подъема и наращивание крана – по запросу.

## Antriebe

Driving units / Mécanismes d'entraînement / Meccanismi / Mecanismos / Mecanismos / Приводы

	U/min 0 ↔ 0,8 sl./min tr./min	5,0 kW FU
	0 ↔ 60,0 m/min 0 ↔ 63,0 m/min	1,5 kW FU 3,0 kW FU
	25,0 m/min 25,0 m/min	2 x 3,0 kW FU 2 x 4,0 kW
	<b>kVA</b>	22,0 kW FU 30,0

		Stufe / Step / Cran Marcia / Marcha Marcha / Передача		kg	m/min
22,0 kW FU WIW 230 MZ 411		7 <b>Lagen</b> Layers Couches Avvolgimenti Camadas Слоев			
		240,0 m/120,0 m LS-Trommel			
	1		2500	2500	4,0
	2		2500	2500	40,0
	3		2000	1900	52,0
	4		1300	1200	80,0
	1		5000	5000	2,0
	2		5000	5000	20,0
	3		3900	3900	26,0
	4		2500	2500	40,0
278,0 m/139,0 m**					

\*\* **Weitere Hublastdaten: siehe Betriebsanleitung.** / Further hoist load data: see instruction manual. / Autres données de la charge de levage: voir manuel d'instruction. / Altri dati sui carichi sollevati: consultare il manuale d'istruzione. / Alturas bajo gancho superiores según manual. / Outras tabelas de carga: consultar manual de instruções. / Другие данные по весу поднимаемых грузов: см. инструкцию по эксплуатации.

Montagegewichte: siehe Betriebsanleitung. / Erection weights: see instruction manual. / Poids de montage: voir manuel de service. / Pesì di montaggio: vedere manuale d'uso. / Peso para el montaje: según manual. / Pesos de montagem: vejã-se as instruções p. uso. / Масса монтируемых частей: см. инструкцию по эксплуатации.

<b>Kranoberteil</b>		Upper part of crane / Partie supérieure de grue / Parte superiore della gru Parte superior grúa / Parte superior do guindaste / Верхняя часть крана	L (m)	B (m)	H (m)	kg*			
Pos. Item Rep. Voce Pos. Ref. Поз.	Anz. Qty. Qta. Cnt. Cant. Кол-во	<b>Drehbühne kpl.</b> / Slewing platform cpl. / Ensemble mât cabine cpl. / Piattaforma girevole compl. / Plataforma giratória compl. / Conjunto plataforma de giro Поворотная платформа в сб.			2,42	2,77	2,52	4325	
1	1								
2	1	<b>Drehbühne</b> / Slewing platform / Ensemble mât-cabine / Piattaforma girevole / Conjunto plataforma de giro / Plataforma giratória Поворотная платформа			2,42	2,00	2,52	4070	
3	1	<b>Podeste</b> / Plates-formes / Plates-formes Pedana / Plataformas / Plataformas Площадки			2,34 2,34 2,34	0,51 1,04 0,65	1,36 1,31 1,36	125 135 120	
4	1	<b>Kabine</b> / Cabin / Cabine Cabina / Cabina / Cabina Кабина			1,43	1,85	2,39	780	
5	1	<b>Gegenausleger</b> / Counter-jib / Contre-flèche Controfreccia / Contrapluma / Contra-lança Консоль противовеса			11,40	1,39	0,66	2340	
6	1	<b>Podeste Gegenausleger</b> / Counter-jib platforms Plates-formes de contre-flèche / Ballatoi controfreccia Plataforma contrapluma / Plataforma contra-lança Площадки консоли противовеса			3,30	0,71	1,35	130	
7	1	<b>Ausleger-Anlenkstück</b> / Jib heel section / Pied de flèche Sezione articolata braccio / Pluma tramo primero / Base articulada de lança / Корневая секция стрелы			10,06	1,30	1,93	① 1810	
8	1	<b>Ausleger-Zwischenstück</b> / Intermediate jib section Elément intermédiaire de flèche / Sezione intermedia braccio / Tramo intermedio pluma / Peça suplementar da lança / Промежуточная секция стрелы			10,23	1,10	1,84	② 1120	
2	5,21				1,10	1,84	③ 470		
1	2,69				1,10	1,25	⑤ 160		
1	7,68				1,10	1,24	⑥ 390		
1	5,17				1,10	1,23	⑦ 190		
9	1	<b>Ausleger-Zwischenstück</b> / Intermediate jib section Elément intermédiaire de flèche / Sezione intermedia braccio / Tramo intermedio pluma / Peça suplementar da lança / Промежуточная секция стрелы			10,20	1,10	1,83	④ 740	
10	1	<b>Ausleger-Kopfstück</b> / Jib head section / Pointe de flèche Punta braccio / Tramo punta de pluma / Cabeça de lança Концевая секция стрелы			1,24	1,11	0,44	⑧ 60	
11	1	<b>Laufkatze</b> / Trolley / Chariot Carrello / Carrito / Carrinho Грузовая тележка			1,60	1,28	0,78	163	
12	1	<b>Fahrkorb</b> / Maintenance cage / Nacelle d'entretien Cestello di manutenzione / Plataforma de mantenimiento Передвижная платформа			0,78	0,66	1,25	35	
<b>Turm</b>		<b>Tower / Mât / Torre Torre / Torre / Башня</b>							
13	1	<b>Grundturmstück</b> / Base tower section / Mât de base Elemento di torre base / Tramo torre base Peça de base de torre / Секция основания			12,00	1,42	1,42	3610	
14	1	<b>Turmstück</b> / Tower section Elément de mât / Elemento di torre Tramo torre / Torre / Башенная секция			3,90 m	4,17	1,20	1,20	1115
	5,85 m				6,12	1,20	1,20	1515	
	11,70 m				11,97	1,20	1,20	2770	
<b>Klettereinrichtung</b>		<b>Climbing equipment / Equipement de télescopage / Attrezzatura per allungamento della gru Equipó de trepado / Acesórios p. subida no edificio / Обойма наращивания</b>							
15	1	<b>Führungsstück kpl.</b> / Guide section cpl. / Cage télescopique cpl. / Gabbia de sopraelevazione compl. / Torre de montaje completa / Peça de guia compl. / Направляющая секция в сб.			8,74	1,66	1,75	2880	
16	1	<b>Führungsstück Turmstück</b> / Tower guide section / Elément de mât télescopique / Gabbia de sopraelevazione / Tramo torre de montaje / Peça de guia / Направляющая секция			3,90 m	4,17	1,66	1,66	1450
17	1	<b>Hydraulikanlage, Stütz- und Klettertraverse</b> / Hydraulic unit, supporting and climbing cross members / Système hydraul. avec traverses d'appui et de télescop. Syst. idraul., traversa di appoggio e allugam. gru / Sistema hidráulico con traviesa de apoço y trepado / Instalação hidráulica, travessa de apoço e subida / Гидроагрегат, стойка-упор и траверса обоймы наращивания			2,00	0,90	0,80	530	
<b>Fundamentkreuz</b>		<b>Cruciform base / Châssis en croix / Crociera Carro de guindaste / Base cruciforme / Фундаментная крестовина</b>							
18	1	<b>Tragholm I</b> / Arm I / Longeron I Longherone I / Travessa I Brazo I / Несущая балка I			3,00 m	4,88	0,71	0,81	1550
	3,80 m				5,68	0,71	0,81	1790	
19	1	<b>Tragholm II</b> / Arm II / Longeron II Longherone II / Travessa II Brazo II / Несущая балка II			3,00 m	4,88	0,78	0,66	1340
	3,80 m				5,68	0,78	0,66	1580	
20	2	<b>Fahrschemel mit Antrieb</b> / Rail bogie with drive / Bogie moteur / Telaço con gruppa propulsore / Caja rodillo motriz Quadra sem gruppa de propulsão / Подрамник с приводом			1,31	0,66	0,61	630	
	0,96				0,38	0,42	280		
21	2	<b>Fahrschemel ohne Antrieb</b> / Rail bogie without drive / Bogie fou / Telaço senza gruppa propulsore / Caja rodillo conducido Quadra com gruppa de propulsão / Подрамник без привода			1,04	0,33	0,61	330	
	0,38				0,31	0,42	200		

\* Einzelgewichte. / Single weights. / Poids individuels. / Singoli pesi. / Pesos unitarios. / Pesos de peças componentes. / Индивидуальный вес.

**Konstruktionsänderungen vorbehalten!** / Subject to alterations! / Sous réserves de modifications! / Riservato il diritto di modifiche strutturali!  
¡Sujeto a modificaciones! / Salvo modificação da construçao! / Права на внесение конструкторских изменений сохраняются!

**Sämtliche Angaben erfolgen ohne Gewähr.** / This information is supplied without liability. / Ces renseignements sont sans garantie. / Tutte le indicazioni fornite senza garanzia. / Declinamos toda responsabilidad derivada de la información proporcionada. / Declinamos qualquer responsabilidade quanto à informação fornecida. / Все данные указаны без обязательств.

**120 P – 6181 • EN 14439:2009 – DIN 15018-H1/B3 • BGL C.0.10.0080 • 04.12 / 7 / b**

Printed in Germany.

**Liebherr Brasil Guindastes e Máquinas Operatrizes Ltda.**

Rua Dr. Hans Liebherr, nr. 1 – Vila Bela – CEP 12522-635 – Guaratinguetá, SP

☎ (0xx12) 31 28-42 42, Fax (0xx12) 31 28-42 43

www.liebherr.com, E-Mail: info.lbr@liebherr.com

**85 EC-B 5** 6