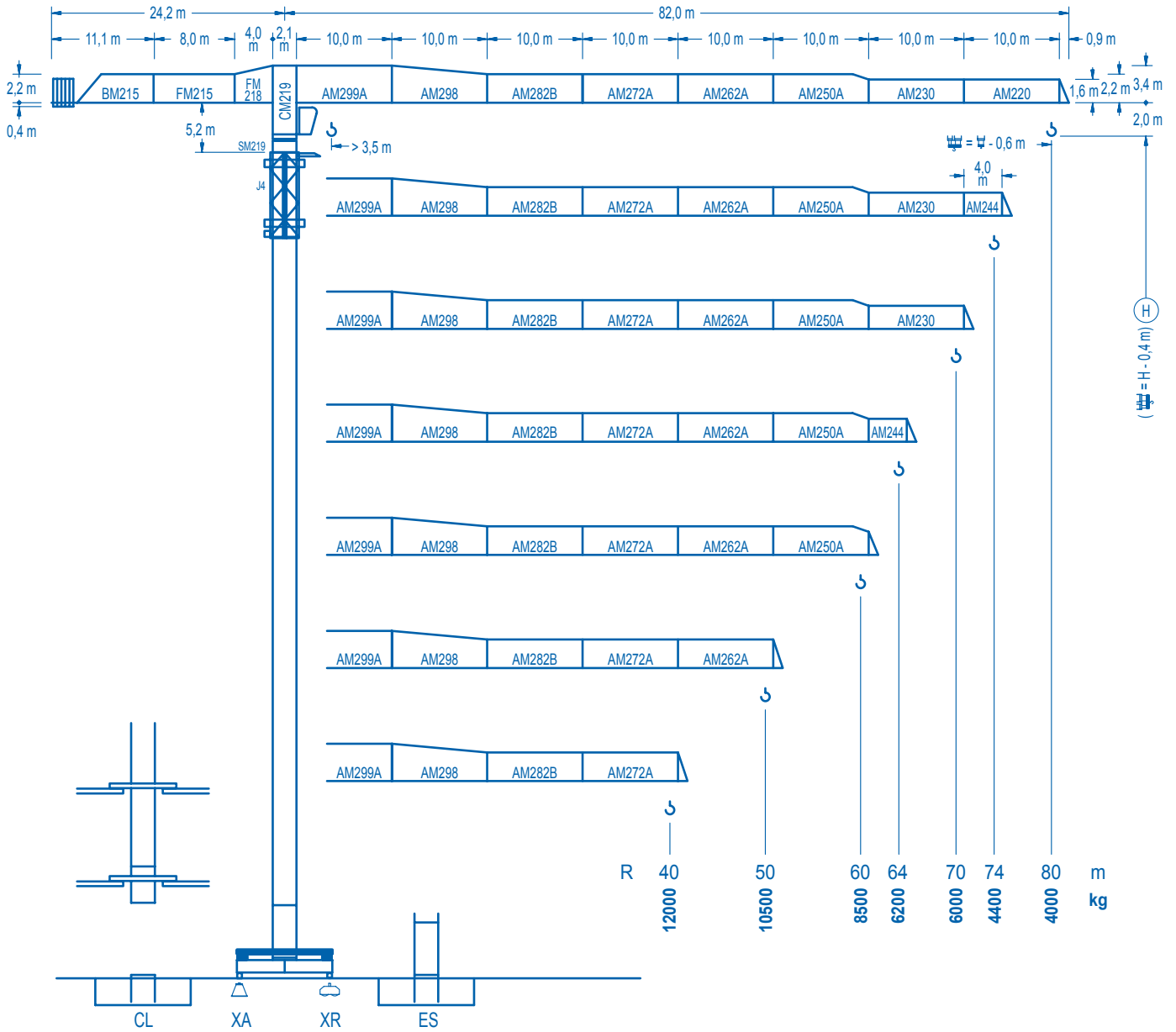


**LC 2100**

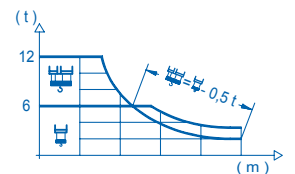
**21 LC 550**

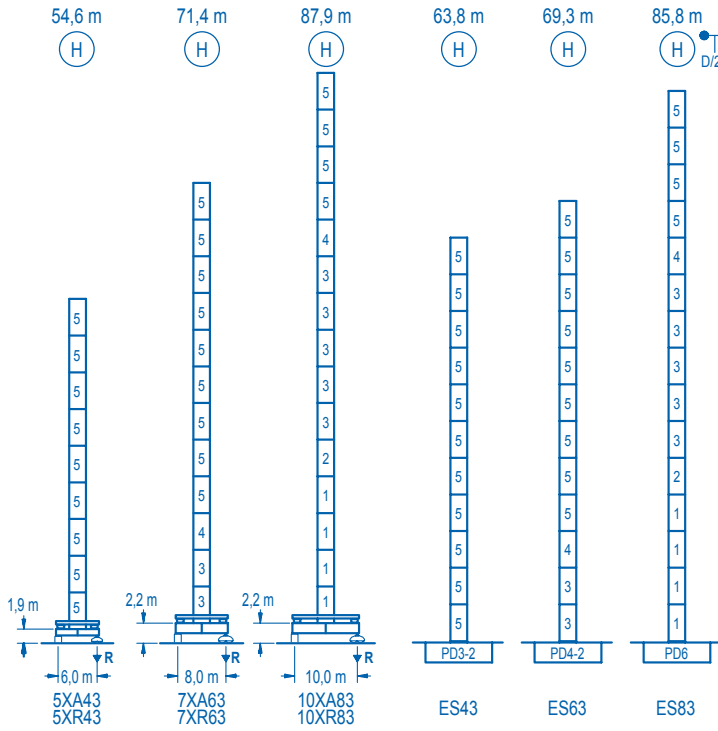
**12 t**



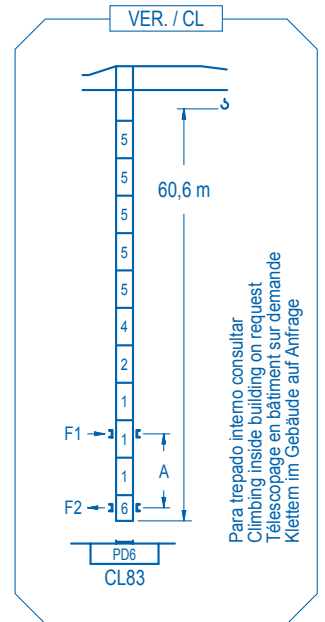
**CE EN 14439 (C/25)**

R (m)												
80	29,5	35	40	45	52,7	55,9	60	64	70	74	80	m
	12000	9825	8390	7285	6000	6000	5550	5160	4660	4375	4000	kg
74	29,4	35	40	45	52,7	56,2	60	64	70	74	m	
	12000	9820	8385	7280	6000	6000	5580	5190	4690	4400	kg	
70		36,6	40	45	50	54	60	65,6	70	m		
		12000	10830	9445	8345	7610	6700	6000	6000	kg		
64		36,3	40	45	50	54	60	64	m			
		12000	10720	9350	8255	7530	6630	6200	kg			
60		44,0	45	50	54	60	m					
		12000	11700	10375	9490	8500	kg					
50		43,9	45	50	m							
		12000	11670	10500	kg							
40		40	m									
		12000	kg									





nº	Ref.	□	h
1	D36	2,5	5,5
2	TD36A	2,5	5,5
3	D34	2,5	5,5
4	TD34	2,5	5,5
5	D33	2,5	5,5
6	CLD36	2,5	3,8



Para trepado interno consultar  
Climbing inside building on request  
Téléscopage en bâtiment sur demande  
Klettern im Gebäude auf Anfrage

<b>R. máx.</b>	En servicio In operation En service In Betrieb	5XR43.....128,0 t	<b>R. máx.</b>	Fuera de servicio Out of service Hors service Ausser Betrieb	5XR43.....91,4 t
		7XR63.....120,9 t			7XR63.....114,6 t
		10XR83.....123,6 t			10XR83.....192,5 t

Para otras zonas de viento o alturas superiores consultar  
For other wind zones or additional hook heights on request  
Pour d'autres zones de vent ou des hauteurs supplémentaires sur demande  
Für andere Windzonen oder weiteren Hakenhöhen auf Anfrage

	5XA43	7XA63	10XA83
A max	40,4	57,2	73,7
B max	-	33,0	-
C max	52,7	47,2	47,2
H max	93,1	120,6	104,4

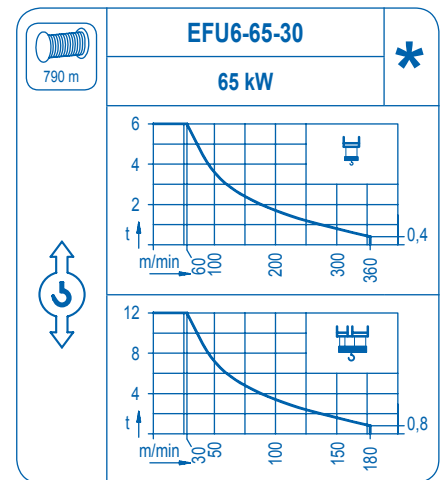
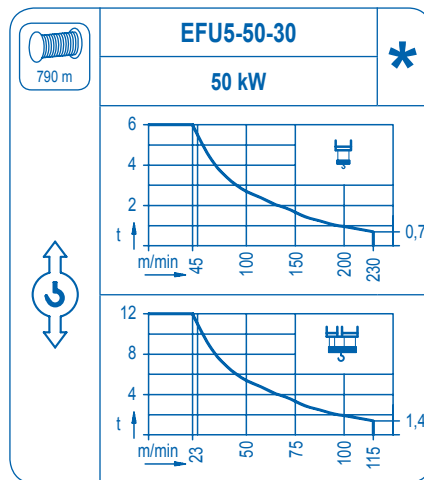
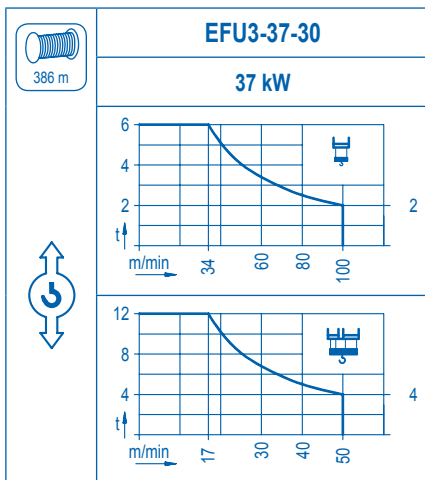
	ES43	ES63	ES83
A max	49,6	55,1	71,6
B max	-	33,0	-
C max	47,2	47,2	47,2
H max	96,8	129,8	102,3

**CFU-7.5**  
7,5 kW  
0 ⇄ 94 m/min

**GR-12**  
4 x 120 Nm  
0 ⇄ 0,7 rpm

**TRA-7.5** **TRA-7.5**  
2 x 75 Nm 4 x 75 Nm  
0 ⇄ 20 m/min  
5XR43 7XR63 10XR83

**\* TRA-7.5VC** **TRA-7.5VC**  
2 x 75 Nm 4 x 75 Nm  
0 ⇄ 20 m/min  
5XR43 7XR63 10XR83



Tensión de alimentación Operating voltage Tension de service Betriebsspannung	400 V 3 ph 50 Hz
--	------------------------

Opcional Optional En option Kaufoption	*
---	---