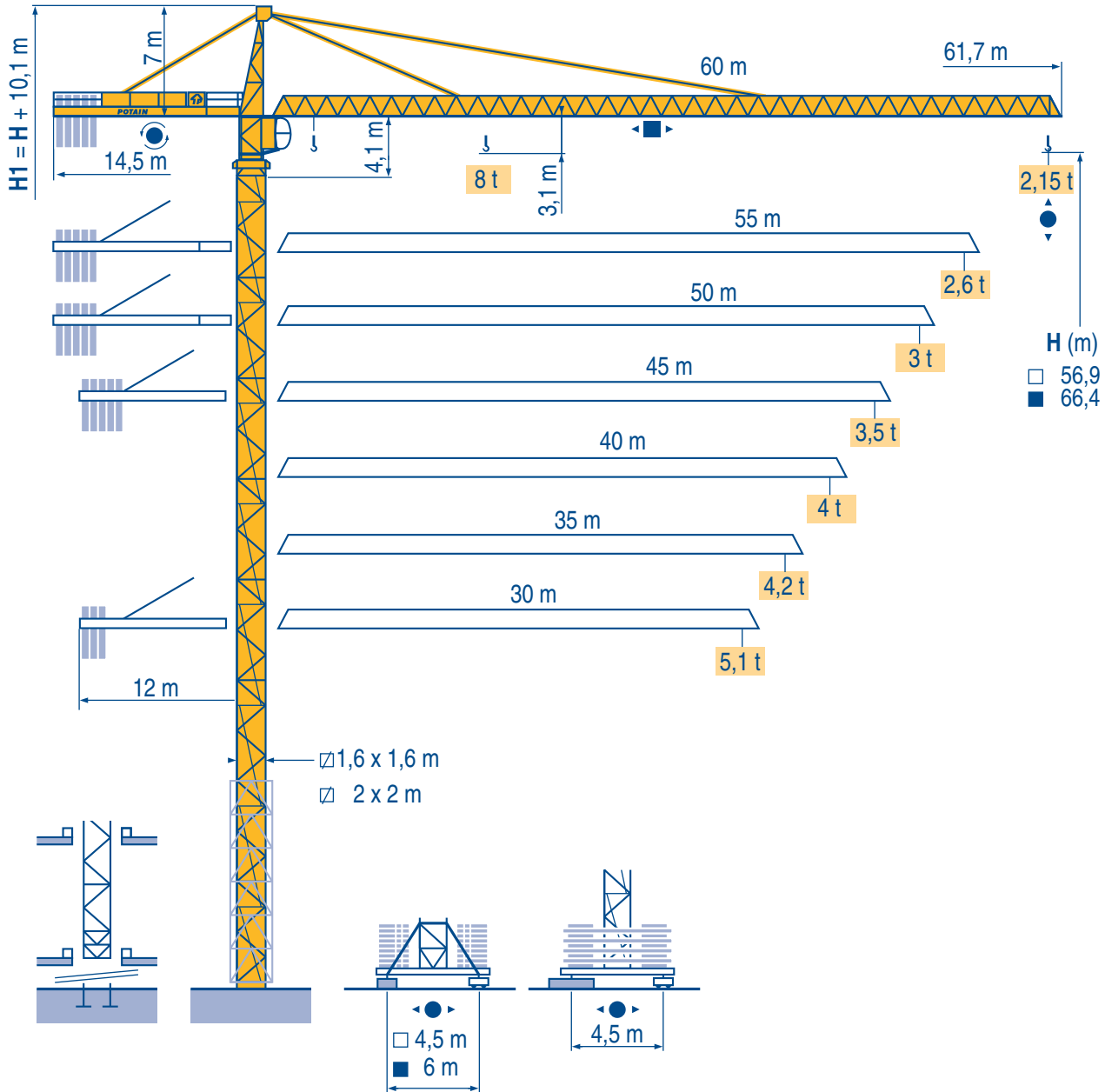


TOPKIT MD 185 B H8



LST 1

CE FEM 1.001-A3

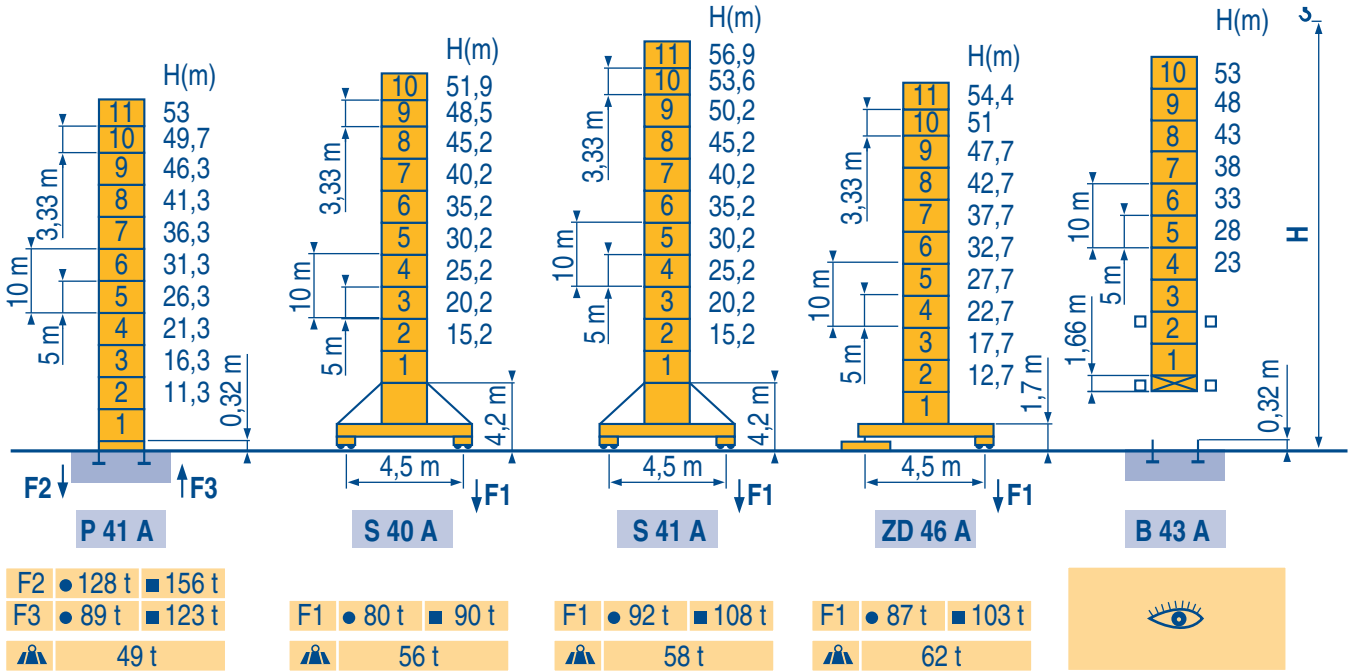
- Igo HD HDM 
- HDT 
- GTMR 
- CITY CRANE 
- TOPKIT MD MAXI MD 
- MAXI TOPKIT 
- Topless MDT 
- MR 





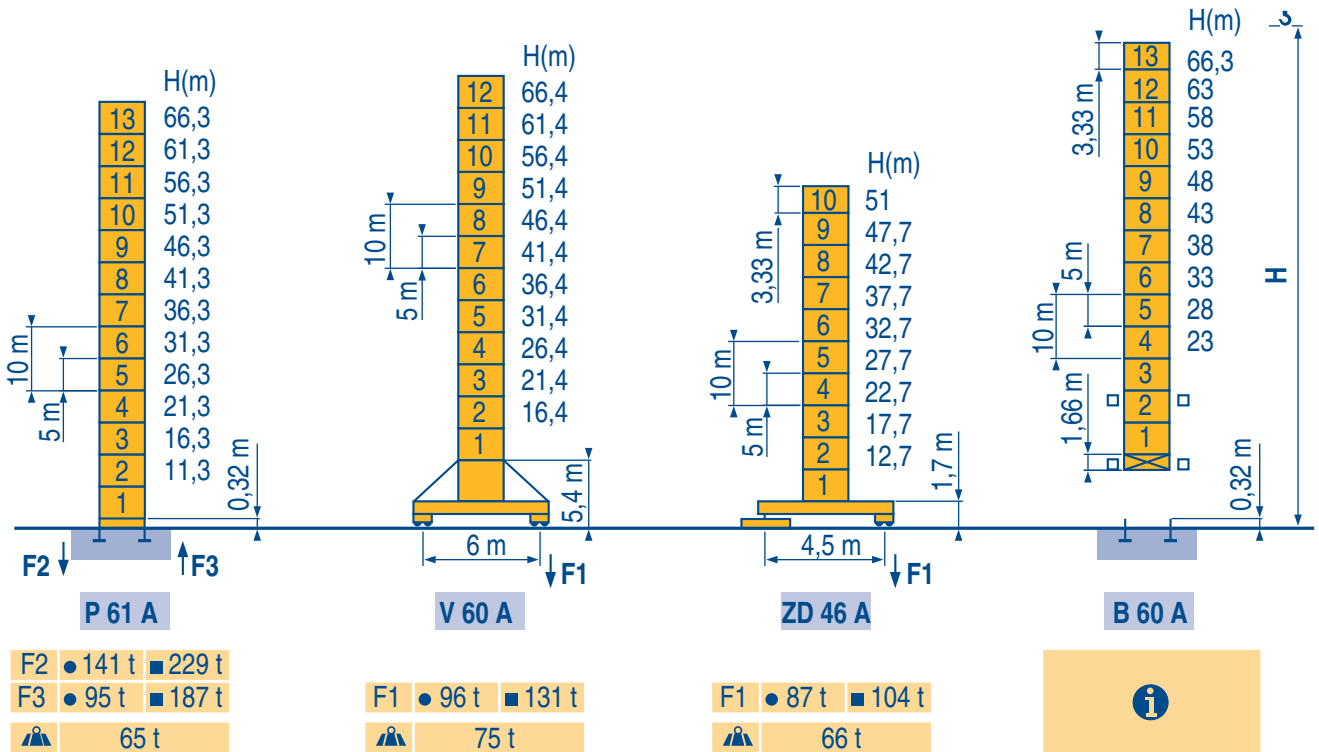
1,6 m
MD 185 B H8

30 m → 60 m



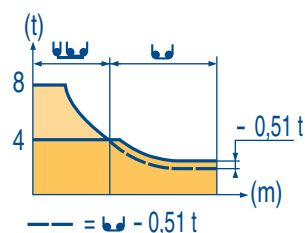
2 m
MD 185 B H8

30 m → 60 m

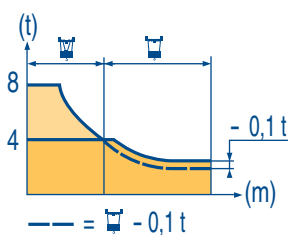


LST 1

60 m	3,1 ▶	18,5	20	22	25	27	30	32,5	36	37	40	42	45	47	50	52	55	57	60 m
▲▲▲		8	7,3	6,5	5,6	5,1	4,4	4	4	3,9	3,5	3,3	3,1	2,9	2,7	2,6	2,4	2,3	2,15 t
55 m	3,1 ▶	19,7	20	22	25	27	30	32	34,6	38,4	40	42	45	47	50	52	55 m		
▲▲▲		8	7,8	7	6	5,5	4,8	4,4	4	4	3,8	3,6	3,3	3,1	2,9	2,8	2,6 t		
50 m	3,1 ▶	20,1	22	25	27	30	32	35,4	39,2	40	42	45	47	50 m					
▲▲▲		8	7,2	6,2	5,6	4,9	4,5	4	4	3,9	3,7	3,4	3,2	3 t					
45 m	3,1 ▶	20,6	22	25	27	30	32	35	36,2	40,2	42	45 m							
▲▲▲		8	7,4	6,3	5,8	5,1	4,7	4,2	4	4	3,8	3,5 t							
40 m	3,1 ▶	20,6	22	25	27	30	32	35	36,2	40 m									
▲▲▲		8	7,4	6,3	5,8	5,1	4,7	4,2	4	4 t									
35 m	3,1 ▶	20,6	22	25	27	30	32	35 m											
▲▲▲		8	7,4	6,3	5,8	5,1	4,7	4,2 t											
30 m	3,1 ▶	20,6	22	25	27	30 m													
▲▲▲		8	7,4	6,3	5,8	5,1 t													



60 m	2,4 ▶	18,6	20	22	25	27	30	32	33	33,8	37	40	42	45	47	50	52	55	57	60 m
▲▲▲		8	7,4	6,6	5,6	5,1	4,5	4,2	4	4	3,6	3,2	3	2,8	2,6	2,4	2,3	2,1	2	1,85 t
55 m	2,4 ▶	19,8	20	22	25	27	30	32	35,2	36	37	40	42	45	47	50	52	55 m		
▲▲▲		8	7,9	7,1	6,1	5,6	4,9	4,5	4	4	3,9	3,5	3,3	3	2,8	2,6	2,5	2,3 t		
50 m	2,4 ▶	20,3	22	25	27	30	32	35	36	36,8	40	42	45	47	50 m					
▲▲▲		8	7,3	6,3	5,7	5	4,6	4,1	4	4	3,6	3,4	3,1	2,9	2,7 t					
45 m	2,4 ▶	20,7	22	25	27	30	32	35	36,9	37,7	40	42	45 m							
▲▲▲		8	7,5	6,4	5,9	5,2	4,8	4,3	4	4	3,7	3,5	3,2 t							
40 m	2,4 ▶	20,7	22	25	27	30	32	35	36,9	37,7	40 m									
▲▲▲		8	7,5	6,4	5,9	5,2	4,8	4,3	4	4	3,7 t									
35 m	2,4 ▶	20,7	22	25	27	30	32	35 m												
▲▲▲		8	7,5	6,4	5,9	5,2	4,8	4,3 t												
30 m	2,4 ▶	20	22	25	27	30 m														
▲▲▲		8	7,5	6,4	5,9	5,2 t														

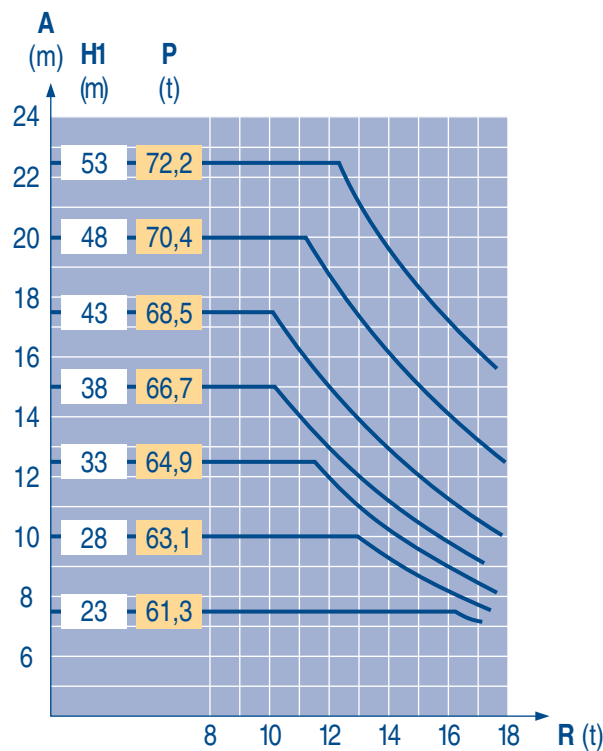
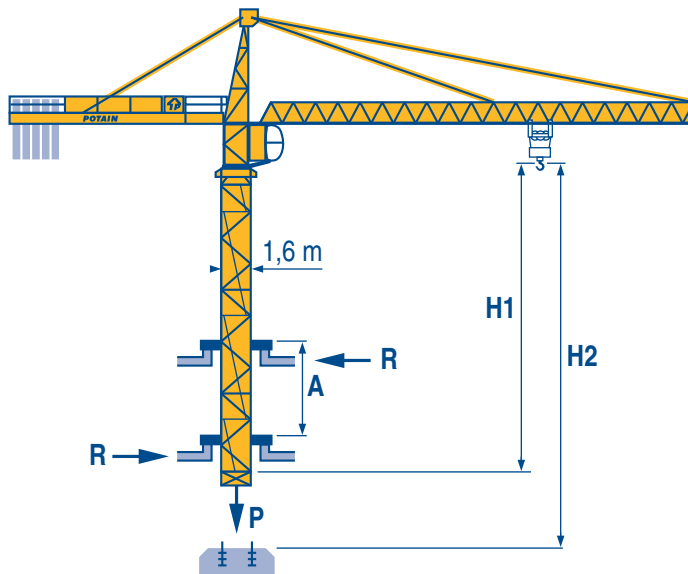
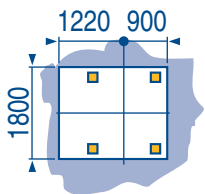


LST 1

	Voir télescopage sur dalles	F	Siehe Kletterkrane im Gebäude	D	See climbing crane	GB	Veja grua trepadora	E	Consultare gru in cavedio	I	Ver telescopagem sobre lages	P
●	Réactions en service		Reaktionskräfte in Betrieb		Reactions in service		Reacciones en servicio		Reazioni in servizio		Reacções em serviço	
■	Réactions hors service		Reaktionskräfte außer Betrieb		Reactions out of service		Reacciones fuera de servicio		Reazioni fuori servizio		Reacções fora de serviço	
	A vide sans lest (ni train de transport) avec flèche et hauteur maximum.		Ohne Last, Ballast (und Transportachse), mit Maximalausleger und Maximalhöhe.		Without load, ballast (or transport axes), with maximum jib and maximum height.		Sin carga, sin lastre, (ni tren de transporte), flecha y altura máxima.		A vuoto, senza zavorra (ne assali di trasporto) con braccio massimo e altezza massima.		Sem carga (nem trem de transporte)-sem lastro com lança e altura máximas.	
	Nous consulter		Auf Anfrage		Consult us		Consultarnos		Consultateci		Consultar-nos	

B 43 A

B 60 A 



LST 1

A	Distance entre cadres 	Abstand zwischen den Rahmen 	Distance between collars 	Distancia entra marcos 	Distanza fra i telai 	Distância entre quadros 
H1	Hauteur grue	Kranhöhe	Crane height	Altura grúa	Altezza gru	Altura da grua
P	Poids de la grue (en service)	Krangewicht (in Betrieb)	Crane weight (in service)	Peso de la grúa (en servicio)	Peso della gru (in servizio)	Peso da grua (em serviço)
R	Réaction horizontale	Horizontalkräfte	Horizontal reaction	Reaccion horizontal	Reazione orizzontale	Reacção horizontal
i	Nous consulter	Auf Anfrage	Consult us	Consultarnos	Consultateci	Consultar-nos

Lest de contre-flèche
Gegenauslegerballast



Counter-jib ballast
Lastre de contra flecha



Contrappeso
Lastros da contra lança



Lest de contre-flèche	4 600 - 4 200 - 3 400 - 2 300 kg		
	33 PC/33 LVF	55 RCS/50 LVF	
	⚖️ (kg)		
60 m	14,5 m	18 400	17 600
55 m	14,5 m	16 800	15 700
50 m	14,5 m	15 600	14 900
45 m	12 m	18 000	17 200
40 m	12 m	15 600	14 900
35 m	12 m	13 800	13 000
30 m	12 m	11 800	11 100

Lest de contre-flèche	4 200 - 700 kg		
	33 PC/33 LVF	55 RCS/50 LVF	
	⚖️ (kg)		
14,5 m	18 200	17 500	
14,5 m	16 800	15 400	
14,5 m	15 400	14 700	
12 m	17 500	16 800	
12 m	15 400	14 700	
12 m	14 000	12 600	
12 m	11 900	11 200	

LST 1

Lest de base
Grundballast



Base ballast
Lastre de base



Zavorra di base
Lastros da base



1,6 m	S 40 A	H (m)	51,9	48,5	45,2	40,2	35,2	30,2	25,2	20,2	15,2		
			⚖️ (t)	84	66	54	54	54	54	54	54	54	
1,6 m	S 41 A	H (m)	56,9	53,6	50,2	45,2	40,2	35,2	30,2	25,2	20,2	15,2	
			⚖️ (t)	114	90	78	54	54	54	54	54	54	54
1,6 m	ZD 46 A	H (m)	54,4	51	47,7	42,7	37,2	32,7	27,7	22,7	17,7	12,7	
			⚖️ (t)	95	75	65	50	50	50	50	50	50	50
2 m	V 60 A	H (m)	66,4	61,4	56,4	51,4	46,4	41,4	36,4	31,4	26,4	21,4	16,4
			⚖️ (t)	120	96	72	60	24	24	24	24	24	24
2 m	ZD 46 A	H (m)	51	47,7	42,7	37,7	32,7	27,7	22,7	17,7	12,7		
			⚖️ (t)	95	80	50	50	50	50	50	50	50	

LST 1

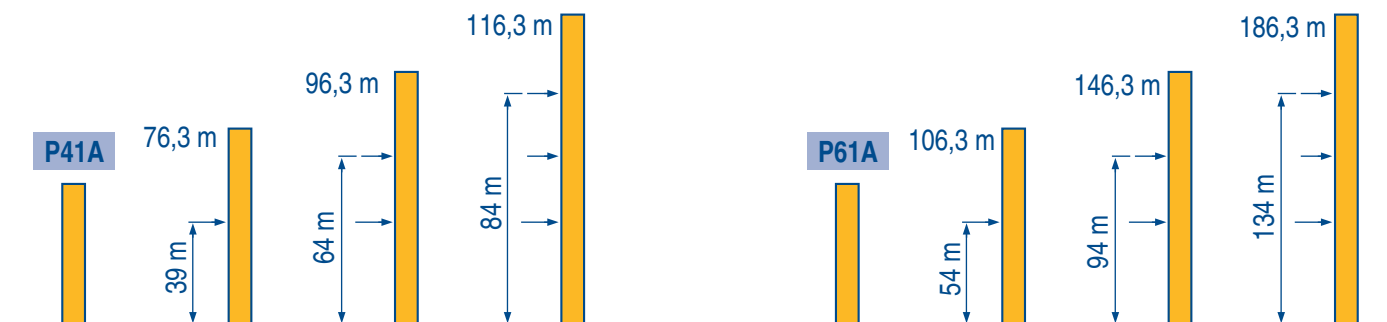
Ancrages
Verankerungen



Anchorage
Anclaje



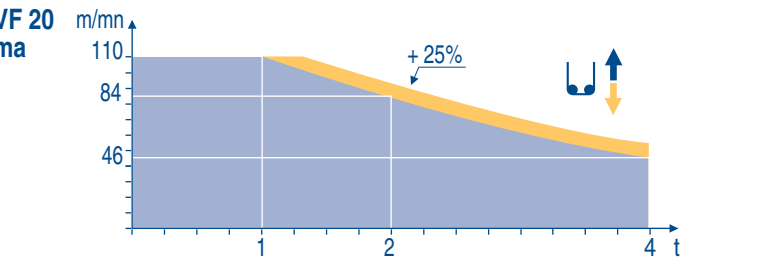
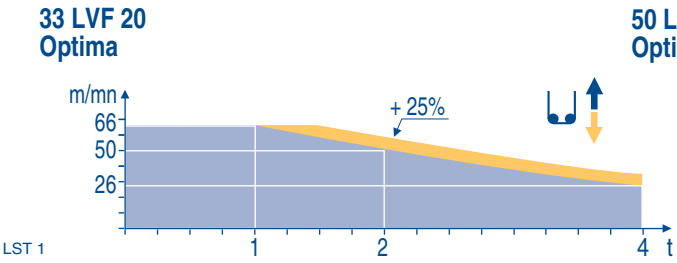
Ancoraggio
Ancoragem



LST 1

		L			U			ch - PS hp	kW					
	33 PC 20	m/min	4,6	28	54	2,3	14	27	33	24	297 m			
		t	4	4	2	8	8	4						
	55 RCS 20	m/min	0 → 52		0 → 104		0 → 26		0 → 52		55	40,5	557 m	
		t	4		2		8		4					
	33 LVF 20 Optima	m/min	2,2 → 8,8 → 26 → 34 → 50 → 66						1,1 → 4,4 → 13 → 17 → 25 → 33			30	22	297 m
		t	4	4	4	3	2	1	8	8	8			
	50 LVF 20 Optima	m/min	3,6 → 15 → 46 → 60 → 84 → 110						1,8 → 7,4 → 23 → 30 → 42 → 55			50	37	557 m
		t	4	4	4	3	2	1	8	8	8			
	5 D3 V4	m/min	15 - 30 - 58						5	3,7				
	6 DVF 4-2	m/min	0 → 76 (8 t) 0 → 100 (6 t)						5,5	4				
	RCV 145	tr/min	0 → 0,8						2 x 6	2 x 4,4				
	RVF 152 Optima	U/min rpm	0 → 0,8						2 x 5,5	2 x 4				
	S 40 A R 10 m	RT 324	m/min						12,5 - 25	2 x 7	2 x 5,2			
	S 41 A R 10 m	RT 443 A1 2V	m/min						15 - 30	4 x 5	4 x 3,7			
	ZD 46 A R 10 m	RT 443 A1 2V	m/min						15 - 30	4 x 5	4 x 3,7			
	V 60 A R 13 m	RT 544 A1 2V	m/min						13,5 - 27	4 x 7	4 x 5,2			

CEI 38	IEC 38	STANDARD	kVA	PILOT	
400 V (+6% -10%) 50 Hz		33 PC : 50 kVA 55 RCS : 75 kVA 33 LVF : 50 kVA 50 LVF : 70 kVA		- - 50 LVF : 70 kVA	84/534 - 87/405



LST 1	F	D	GB	E	I	P
	Levage	Heben	Hoisting	Elevación	Sollevamento	Elevação
	Distribution	Katzfahren	Trolleying	Distribución	Distribuzione	Distribuição
	Orientation	Schwenken	Slewing	Orientación	Rotazione	Rotação
	Translation	Kranfahren	Travelling	Traslación	Traslazione	Translação
	Conforme aux directives CEE 84/534 et 87/405 sur le niveau acoustique	Gemäss EWG-Richtlinien 84/534 und 87/405 für den Schall-Leistungspegel	In compliance with the EEC 84/534 and 87/405 Instructions on noise level	Conforme con las directivas CEE 84/534 y 87/405 sobre el nivel acústico	Conforme alle direttive CEE 84/534 e 87/405 sul livello acustico	Conforme as directivas CEE 84/534 e 87/405 sobre o nível acústico
	Fonction Dialog Pilot possible	Funktion Dialog Pilot möglich	Dialog Pilot function possible	Funcion Dialog Pilot Posible	Possibilità di funzione Dialog Pilot	Função Dialog Pilot possível

Document commercial non contractuel. Pour toute information technique se référer à la notice correspondante

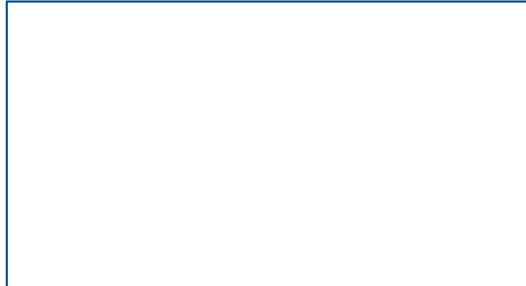
Unverbindliches Vertriebsdokument. Für technische Informationen, siehe die entsprechenden Anweisungen.

This commercial document is not legally binding. For any technical information, please refer to the corresponding instructions.

Documento comercial no contractuel. Para cualquier información técnica, ver la noticia correspondiente.

Documento commerciale non vincolante, per tutte le informazioni tecniche fare riferimento al catalogo istruzioni

Documento comercial não contratual. Para qualquer informação técnica complementar consultar as respectivas instruções



POTAIN

18.Rue de Charbonnières, B.P. 173
F-69132 ECULLY Cedex
Tél. (33)04.72.18.20.20
Fax (33)04.72.18.20.00
http://www.potain.com
E-mail : mkt@potain.fr

Manitowoc Crane Group

Deutschland
POTAIN GmbH Tel : 06.1.05.70.40

Italia
POTAIN S.p.A. Tel : 0.331.49.33.11

Portugal
POTAIN Portugal Tel : 22.968.08.89

Singapore
MANITOWOC POTAIN PTE LTD Tel : 227.15.50

Copyright.Reproduction interdite © POTAIN 2000

TOPKIT MD 185 B H8
Réf. 2000.05 LST 3

Reserva de modificações / Modifiche riservate / Modificaciones reservadas / Subject to modification / Änderungen vorbehalten / Modifications réservées / Printed in France / Réalisation HeadLines