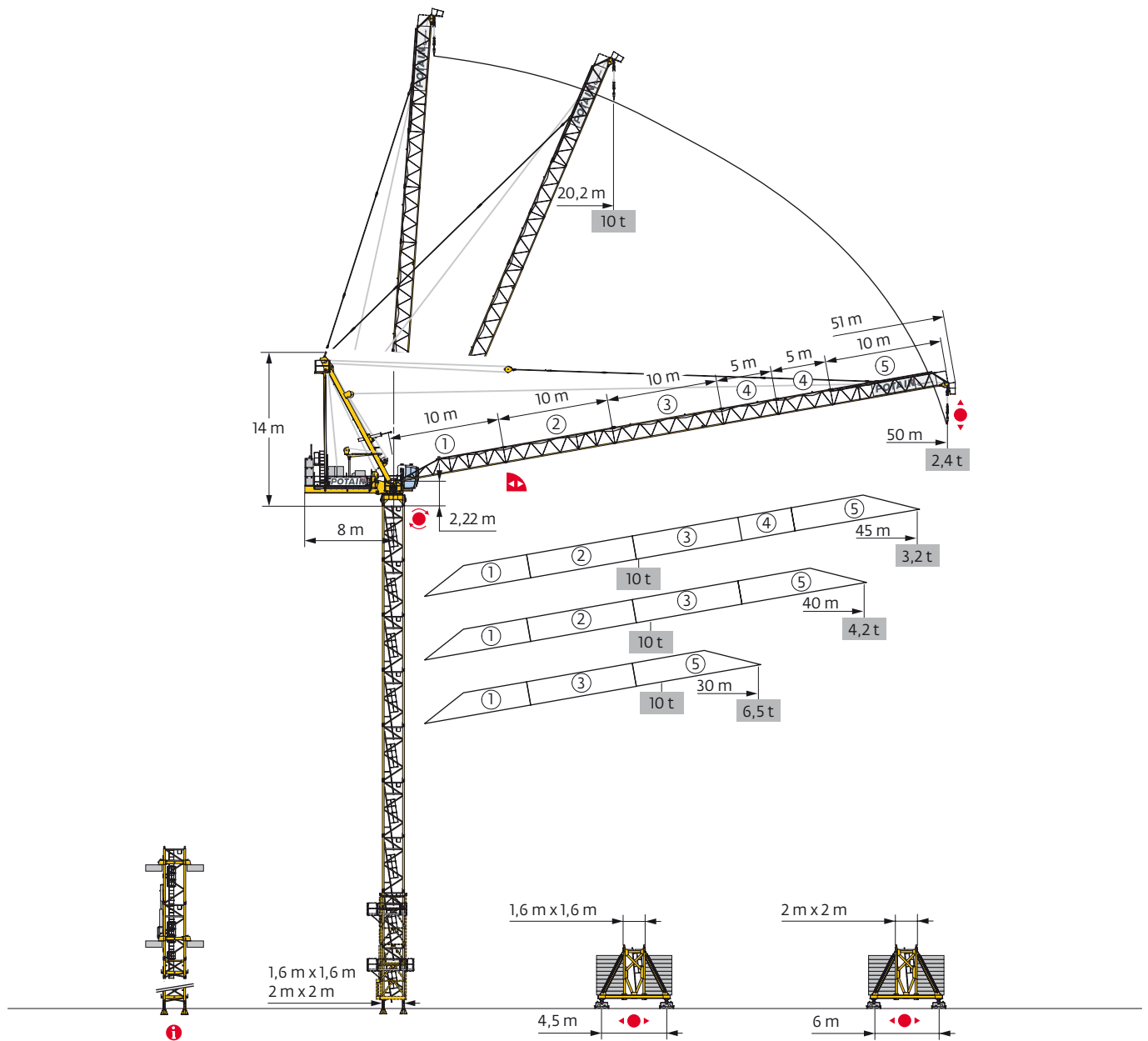
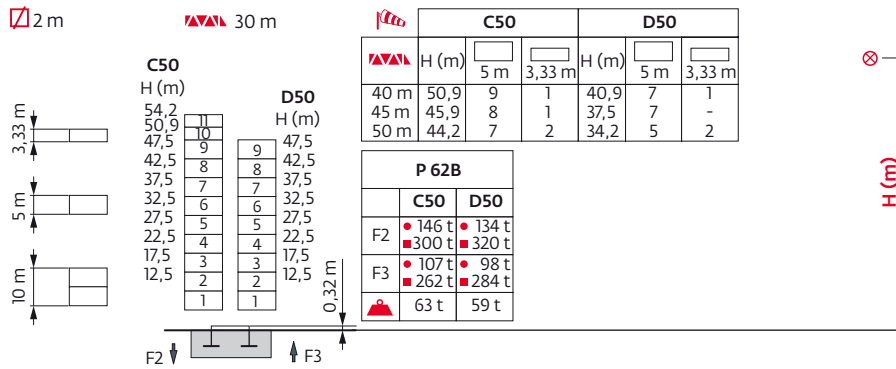
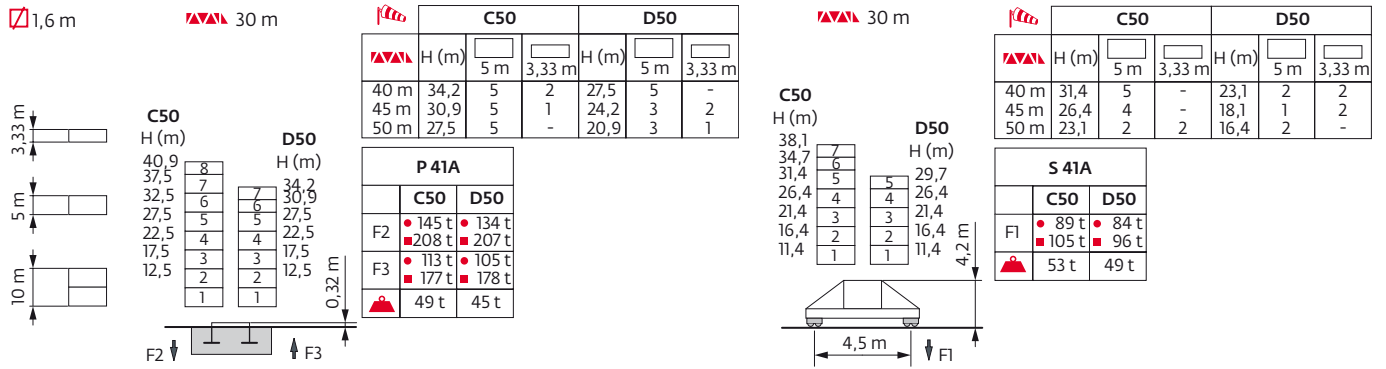


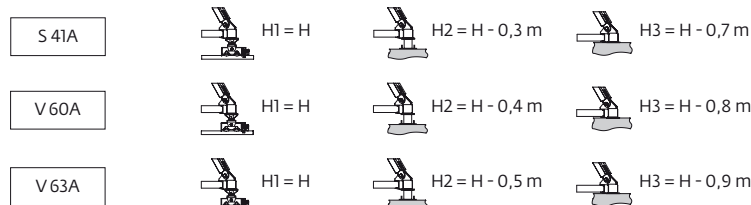
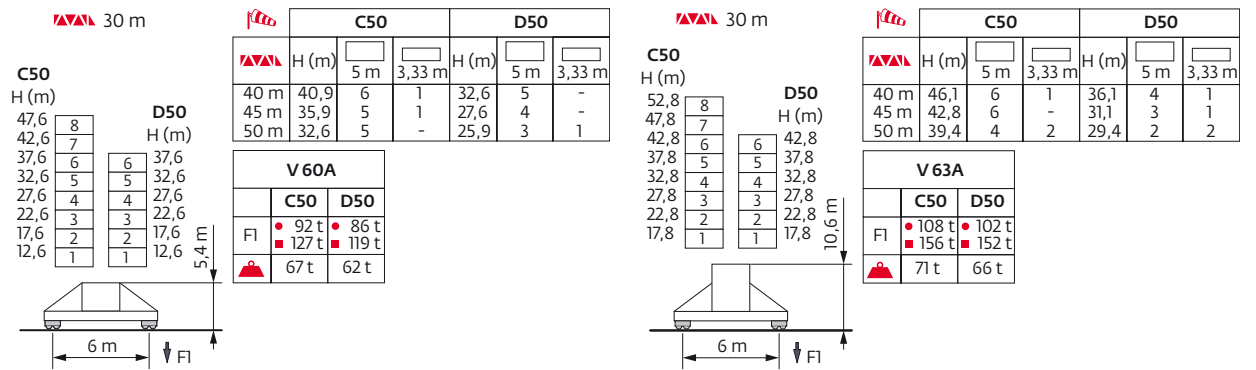
# Potain MR 160 C




Mât - Réactions / Mast - Reaktionskräfte / Mast - Reactions / Mástil - Reacciones / Torre - Reazioni  
 Tramo - Reações / Реакция опор мачты











⊗ H (m)



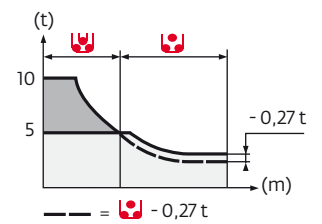
Ancrages / Verankerungen / Anchorages / Anclajes / Ancoraggi  
 Ancoragem / Анкера

C50-D50 

Courbes de charges / Lastkurven / Load curves / Curvas de carga / Curve di carico  
 Curvas de carga / Кривые нагрузок

 50 m	4 ▶	20,2	22	25	27	30	32	33	33,7	35	37	40	42	45	47	50	m							
		10	8,9	7,4	6,6	5,6	5	5	-	4,5	4,1	3,6	3,2	2,8	2,55	2,2	t							
		5															4,7	4,3	3,7	3,4	3	2,75	2,4	t
 45 m	3,7 ▶	20,6	22	25	27	30	32	32,8	33,9	34,7	37	40	42	45	m									
		10	9,1	7,6	6,8	5,8	5,2	5	5	-	4,3	3,8	3,4	3	t									
		5															4,5	4	3,6	3,2	t			
 40 m	3,3 ▶	21,2	22	25	27	30	32	34	35,1	36	37	40	m											
		10	9,5	8	7,1	6,1	5,5	5	5	4,8	4,6	4	t											
		5															4,8	4,2	t					
 30 m	2,6 ▶	22	25	27	30	m																		
		10	8,5	7,6	6,5	t																		
		5					t																	

 =  -0,1t

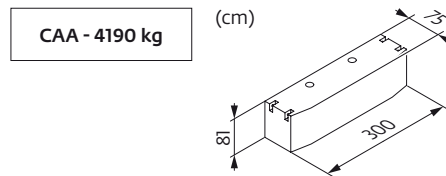


Lest de base / Grundballast / Base ballast / Lastre de base / Zavorra di base  
 Lastro da base / Базовый Балласт

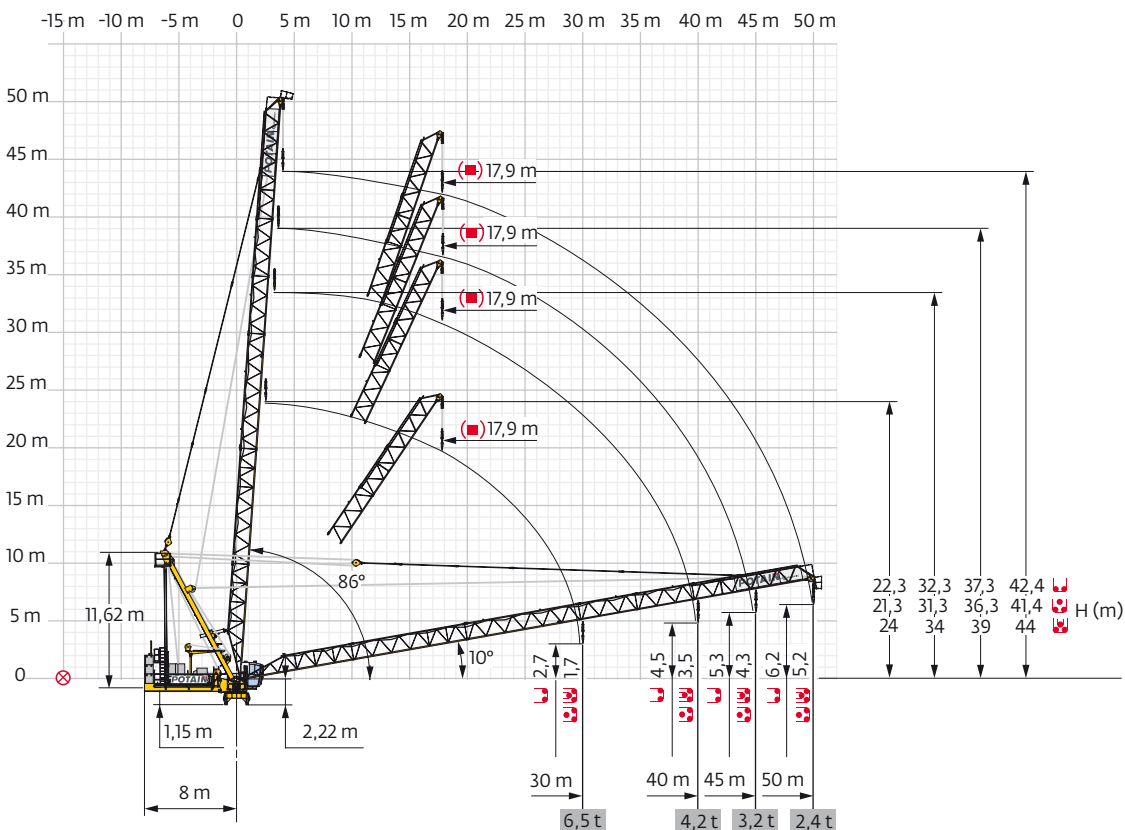
	1,6 m				2 m							
	S 41A				V 60A				V 63A			
	C50		D50		C50		D50		C50		D50	
▲▲▲	H (m)	▲(t)	H (m)	▲(t)	H (m)	▲(t)	H (m)	▲(t)	H (m)	▲(t)	H (m)	▲(t)
30 m	38,1	114	29,7	114	47,6	132	37,6	132	52,8	180	42,8	180
40 m	31,4	114	23,1	114	40,9	132	32,6	132	46,1	180	36,1	180
45 m	26,4	114	18,1	102	35,9	132	27,6	132	42,8	180	31,1	180
50 m	23,1	114	16,4	108	32,6	132	25,9	132	39,4	180	29,4	168

Lest de contre-flèche / Gegenauslegerballast / Counter-jib ballast / Lastre de contra-flecha / Zavorra di controbraccio  
 Lastro da contra lança / Противовес стрелы



▲▲▲	4190 kg	▲(kg)
30 m	3	12570
40 m	3	12570
45 m	3	12570
50 m	3	12570



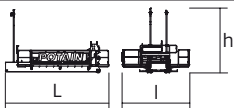
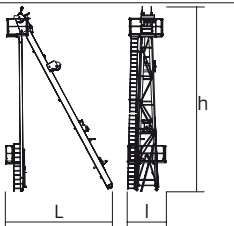
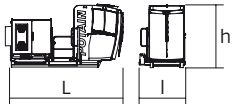
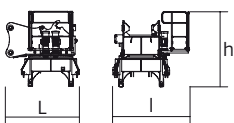
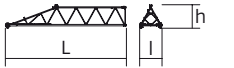
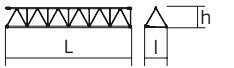
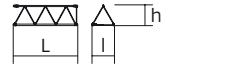
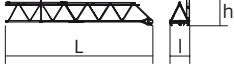
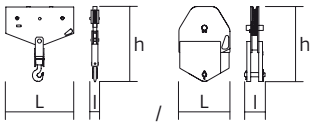
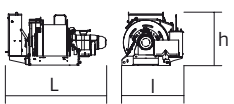
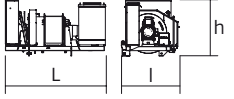
Flèche relevée / Ausleger in Steilstellung / Luffing jib / Flecha izada / Braccio impennato  
 Lança inclinada / Маховая стрела

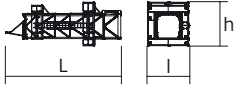

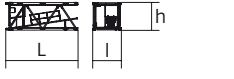
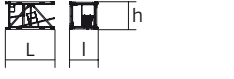
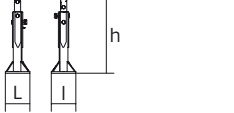
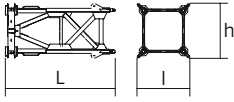
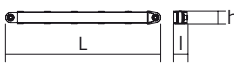
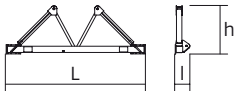


Encombremet et poids / Abmessungen und Gewicht / Dimensions and weight / Dimensiones y peso / Ingombro e peso  
dimensões e pesos / габаритные размеры и вес

Partie tournante / Drehender Kranteil / Slewing crane part / Parte giratoria  
Parte rotante / Parte rotativa / Поворотная часть :  50 m -  50 LVF



Partie tournante / Drehender Kranteil / Slewing crane part Parte giratoria / Parte rotante / Parte rotativa Поворотная часть		L (m)	I (m)	h (m)	kg (+/- 5%)
Contre-flèche / Gegenausleger Counter-jib / Contra-flecha Controbraccio / Contra-lança Контр-стрела		7,3	4,61	4,4	5840
Poinçon / Auslegerhaltebock Strut / Puntal Puntone / Extrator стойка		6,92	2,52	12,02	4170
Cabine / Kabine Cab / Cabina Cabina / Cabina Кабина	 Ultra View	4,74	1,86	2,53	1840
Pivot / Krankopf Towerhead / Pivote Portaralla / Pivot Секция поворотной части	 $\nabla$ 1,6 m $\nabla$ 2 m	2,65 2,65	2,78 2,78	2,72 2,72	5450 6125
Elément de flèche / Auslegerelement Jib section / Elemento de flecha Elemento di braccio / Elemento de lança Секция стрелы	 ①	10,22	1,45	1,6	995
Elément de flèche / Auslegerelement Jib section / Elemento de flecha Elemento di braccio / Elemento de lança Секция стрелы	 ② ③	10,15	1,39	1,52	825
		10,14	1,39	1,52	710
Elément de flèche / Auslegerelement Jib section / Elemento de flecha Elemento di braccio / Elemento de lança Секция стрелы	 ④	5,12	1,39	1,51	335
Elément de flèche / Auslegerelement Jib section / Elemento de flecha Elemento di braccio / Elemento de lança Секция стрелы	 ⑤	10,63	1,42	2,14	895
Moufle / Hubflasche Pulley block / Aparejo Bozzello / Cadernal Полиспаst		1,31 0,6	0,17 0,22	1,28 0,87	195 185
Treuil de levage (+ câble) / Hubwerk (+ Seil) Hoisting winch (+ rope) / Mecanismo de elevación (+ cabo) Argano di sollevamento (+ fune) Guincho de elevação (+ cabo) Подъёмная лебёдка (+ канатом)	 50 LVF 75 LVF 100 LVF	2,28 2,48 3,09	1,6 1,62 1,61	1,63 1,4 1,73	1905 3380 3895
Treuil de levage (+ câble) / Auslegerverstellwerk (+ Seil) Luffing winch (+ rope) / Mecanismo de izado (+ cabo) Argano di Impennaggio braccio (+ fune) Mecanismo de Inclinação da Lança (+ cabo) лебёдка подъема стрелы (+ канатом)	 75 VVF	3,09	1,79	1,73	3375

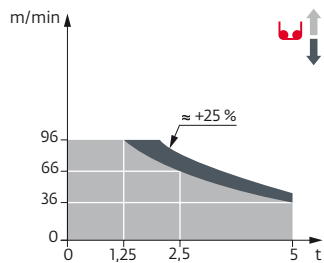
<b>Рулоне / Kranturm / Crane tower</b> <b>Mástil / Torre / Torre</b> <b>Башня крана</b>		<b>L (m)</b>	<b>I (m)</b>	<b>h (m)</b>	<b>kg</b> (+/- 5%)
Cage de télescopage / Teleskopwagen Telescopic cage / Jaula de telescopaje Gabbia di telescopaggio / Gaiola de telescopagem для телескопирования крана		□1,6 m □2 m	11,2 11,5	3,94 4,21	5865 8235
K 437B K 639B		□1,6 m □2 m	10,21 10,23	1,67 2,07	3450 5290
K 437A K 439A KR 649A K 639A		□1,6 m □1,6 m □2 m □2 m	5,21 5,21 5,23 5,23	1,67 1,67 2,1 2,07	1850 2230 3250 2805
K 437C K 639C		□1,6 m □2 m	3,45 3,57	1,67 2,07	1360 1985
Pieds de scellement / VerankerungsfüÙe Fixing angles / Pie de empotramiento Montante da annegare / Angulos fixadores анкера		P 41A P 62B	0,37 0,65	0,37 0,65	135 295
Mât-châssis / Grundmasteinheit Basic mast unit / Tramo-chasis Elemento base / Tramo-chassis Мачта для крепления к шасси		S 41A V 60A V 63A	3,63 5,01 10,02	1,96 2,41 2,41	2965 4390 7485
Haubans / Mastabstützungen Struts / Tornapuntas Puntoni / Escoras Растяжка		S 41A V 60A V 63A	3,18 4,51 4,51	0,26 0,29 0,33	225 420 515
Sommier / Unterwagenhälfte Half-bearer / Testero Testata / Estructura base Траверса		S 41A V 60A V 63A	5,08 6,7 6,7	0,6 0,7 0,7	1145 1600 1850

Mécanismes / Triebwerke / Mechanisms / Mecanismos / Meccanismi  
 Mecanismos / Механизмы

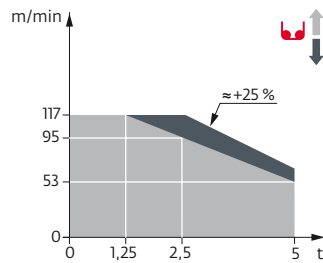
400 V - 50 Hz										ch - PS hp	kW		
	<b>50 LVF 25 Optima</b>	m/min	36	46	66	96	18	23	33	48	50	37	557 m
		t	5	3,75	2,5	1,25	10	7,5	5	2,5			
	<b>75 LVF 25 Optima</b>	m/min	53	68	95	117	26,5	34	47,5	58,5	75	55	895 m
		t	5	3,75	2,5	1,25	10	7,5	5	2,5			
<b>100 LVF 25 Optima</b>	m/min	71	91	128	188	35,5	45,5	64	94	100	75	1270 m	
	t	5	3,75	2,5	1,25	10	7,5	5	2,5				
	<b>75 VVF 30</b>		2 min						75	55			
	<b>RVF 152 Optima+</b>	tr/min U/min rpm	0 → 0,8						2 x 5,5	2 x 4			
	<b>S 41A</b> 	<b>RT 443</b> A1 - 2V R ≥ 10 m	m/min	15 - 30				4 x 5	4 x 3,7				
	<b>V 60A</b> 	<b>RT 544</b> A1 - 2V R ≥ 13 m	m/min	13,5 - 27				4 x 7	4 x 5,2				
	<b>V 63A</b> 	<b>RT 664</b> A2B - 2V	m/min	16 - 32				6 x 7	6 x 5,2				

IEC 60204-32	kVA
400 V (+10% -10%) 50 Hz	50 LVF : 110 kVA 75 LVF : 130 kVA 100 LVF : 150 kVA

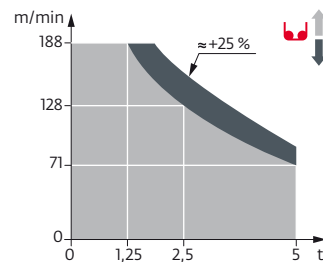
50 LVF 25 Optima























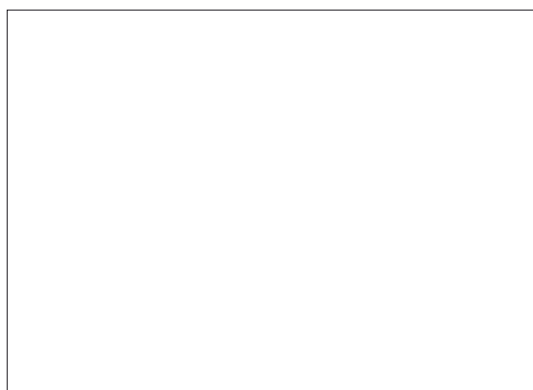
75 LVF 25 Optima



100 LVF 25 Optima



	FR	DE	EN	ES	IT	PT	RU
	Profil de vent suivant EN 14439 C50-D50	Windbedingungen gemäss EN 14439 C50-D50	Wind conditions according to EN 14439 C50-D50	Conformidad de los condiciones de viento EN 14439 C50-D50	Condizioni del vento secondo EN 14439 C50-D50	Perfil de vento conforme EN 14439 C50-D50	Ветровой режим в соответствии с EN 14439 C50-D50
	Équipements standards	Standardausrüstungen	Standard equipment	Equipamiento de serie	Equipaggiamento standard	Equipamento de série	Стандартное оборудование
	Équipements optionnels	Sonderausrüstungen	Options	Equipamiento opcional	Equipaggiamento in opzione	Equipamento opcional	Дополнительное оборудование (опция)
	Réactions en service	Reaktionskräfte in Betrieb	Reactions in service	Reacciones en servicio	Reazioni in servizio	Reacções em serviço	Реакция при работе
	Réactions hors service	Reaktionskräfte außer Betrieb	Reactions out of service	Reacciones fuera de servicio	Reazioni fuori servizio	Reacções fora de serviço	Реакция в покое
	Poids à vide sans lest avec flèche et hauteur maximum	Gewicht ohne Last, ohne Ballast, mit Ausleger und max. Höhe	Weight without load, without ballast, with jib and max. height	Peso en vacío sin lastre, con flecha y altura máxima	Peso a vuoto, senza zavorra, con braccio e altezza massimi.	Peso em vazio sem lastro com lança e altura máxima.	Вес пустого, без балласта, со стрелой, максимальной высоты.
	Poids total du lest	Ballast-Gesamtgewicht	Total ballast weight	Peso total del lastre	Peso totale della zavorra	Peso total do lastro	Общий вес балласта
	Courbes de charges sans plate-forme d'intervention	Lastkurven ohne Arbeitsbühne	Load curves without inspection platform	Curvas de cargas sin plataforma de servicio	Curve di carico senza piattaforma di intervento	Curvas de carga sem plataforma de intervenção	Кривые грузоподъемности без технической платформой
	Courbes de charges avec plate-forme d'intervention déduire 0,1 t	Lastkurven mit Arbeitsbühne 0,1t abziehen	Load curves with inspection platform, deduct 0,1t	Curvas de cargas con plataforma de servicio descontar 0,1t	Curve di carico con piattaforma di intervento deduzir 0,1 t	Curvas de carga com plataforma de intervenção deduzir 0,1 ton	Кривые грузоподъемности с технической платформой - вычесть 0,1 т
	Axe articulation flèche	Auslegergelenksachse	Jib articulation axis	Eje de articulación de la flecha	Perno di articolazione del braccio	Eixo de articulação da lança	Ось шарнира стрелы
	Position girouette	Windfreistellung	Weather vane position	Posición veleta	Libera rotazione	Posição em cata-vento	Флюгер
	Camion 13,4 m	Lkw 13,4 m	Lorry 13,4 m	Camión 13,4 m	Camion 13,4 m	Camião 13,4 m	Ррузовой автомобиль 13,4 м
	Conteneur High Cube 40', et/ou Flat Rack 20'	Container High Cube 40', und/oder Flat Rack 20'	Container High Cube 40', and/or Flat Rack 20'	Contenedor High Cube 40', y/o Flat Rack 20'	Container High Cube 40', e/o Flat Rack 20'	Contentor High Cube 40', e/ou Flat Rack 20'	40-футовый контейнер повышенной вместимости High Cube, и/или 20-футовая открытая платформа Flat Rack
	Levage	Heben	Hoisting	Elevación	Sollevarmento	Elevação	Подъем
	Relevage	AL-Verstellen	Luffing	Izado	Brandeggio	Levantamento	Маховый подъем
	Orientation	Schwenken	Slewing	Orientación	Rotazione	Rotação	Поворот
	Translation	Kranfahren	Travelling	Traslación	Traslazione	Translação	Перемещение крана
	Puissance requise	Erforderliche Leistung	Required power	Potencia Necesaria	Potenza richiesta	Potência Necessária	Потребляемая мощность
	Nous consulter	Auf Anfrage	Consult us	Consultarnos	Consultateci	Consultar-nos	Проконсультируйтесь у нас
	Document commercial non contractuel. Pour toute information technique se référer à la notice correspondante.	Unverbindliches Vertriebsdokument. Für technische Informationen, siehe die entsprechenden Anweisungen.	This commercial document is not legally binding. For any technical information, please refer to the corresponding instructions.	Documento comercial no contractual. Para cualquier información técnica, ver la noticia correspondiente.	Documento commerciale non vincolante, per tutte le informazioni tecniche fare riferimento al catalogo istruzioni.	Documento comercial não contratual. Para qualquer informação técnica complementar consultar as respectivas instruções.	Этот коммерческий документ не является юридически обязательным. Для получения технической информации, см. соответствующие инструкции.



[www.manitowoc.com](http://www.manitowoc.com)

**Americas**  
**Manitowoc, Wisconsin, USA**  
 Tel: +1 920 684 6621  
 Fax: +1 920 683 6277

**Shady Grove, Pennsylvania, USA**  
 Tel: +1 717 597 8121  
 Fax: +1 717 597 4062

**Europe, Middle East, Africa**  
**Ecully, France**  
 Tel: +33 (0)4 72 18 20 20  
 Fax: +33 (0)4 72 18 20 00

**China**  
**Shanghai, China**  
 Tel: +86 21 6457 0066  
 Fax: +86 21 6457 4955

**Greater Asia-Pacific**  
**Singapore**  
 Tel: +65 6264 1188  
 Fax: +65 6862 4040